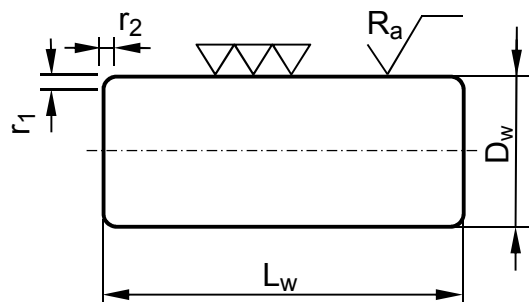


ZYLINDERROLLE TP DIN 5402-1



MASS- UND FORMGENAUIGKEIT, SORTEN, RAUHEIT, LÄNGE, HÄRTE

Güte- klasse ¹	Grade	D _w [mm]		Sorte ² [μm]	R _a [μm] ³		Toleranz ⁴ L _w	Härte ⁵
		über	bis		Mantelfläche	Stirnfläche		
GN (Normal)	G2	-	26	2	0,16	0,3	0-200 μm	58-65 HRC
	G3	26	40	3	0,2	0,5		
	G3	40	75	3	0,32	0,5		
	G5	75	120	5	0,32	0,5		
G1	G1	-	26	1,5	0,1	0,3		
	G1	26	40	2	0,16	0,5		
	G1	40	75	3	0,25	0,5		

1 Güteklasse nach Norm. Wir verwenden die Grades 1,2,3,5 ähnlich den Nadelrollen nach DIN5402-3

2 Gemessen in der Rollenmitte. Achtung max. Rundheit beachten. Diese wird addiert.

3 Gemessen in der Rollenmitte.

4 Keine Längensorte möglich. Stirnfläche nicht geschliffen

5 Oberflächenhärte. Darf nach DIN 5401-1 zum Kern abnehmen.

KANTENABSTÄNDE

über	D _w	bis	r ₁		r ₂	
			min	max	min	max
-		4	0,2	0,4	0,2	0,7
4		8	0,2	0,6	0,2	0,7
8		12	0,3	0,7	0,3	1,0
12		16	0,4	0,8	0,4	1,2
16		20	0,4	1,0	0,4	1,2
20		26	0,5	1,1	0,5	1,3
26		34	0,6	1,4	0,6	1,4
34		42	0,7	1,7	0,7	1,7
42		56	0,9	2,1	0,9	2,1
56		64	1,2	2,4	1,2	2,4
64		75	1,4	2,6	1,4	2,6
75		95	1,8	3,2	1,8	3,2
95		115	2,2	3,8	2,2	3,8
115		120	2,7	4,3	2,7	4,3

FAKTEN

Standardwerkstoff 100Cr6

Längensortierung auf Wunsch

Alle gängigen Abmaße in Standardsorten zwischen 0 und -6 ab Lager München

Sondermaße, Sonderausführungen und Sonderwerkstoffe (AISI420C, AISI304, Keramik) auf Anfrage